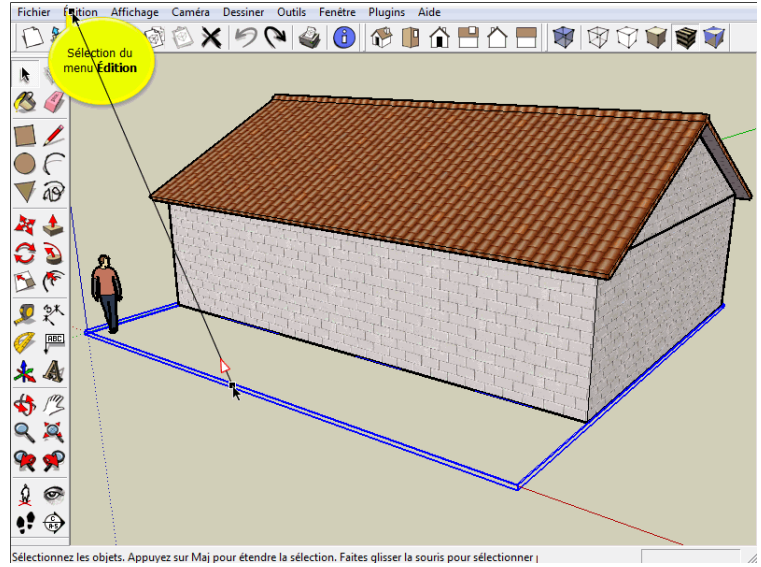
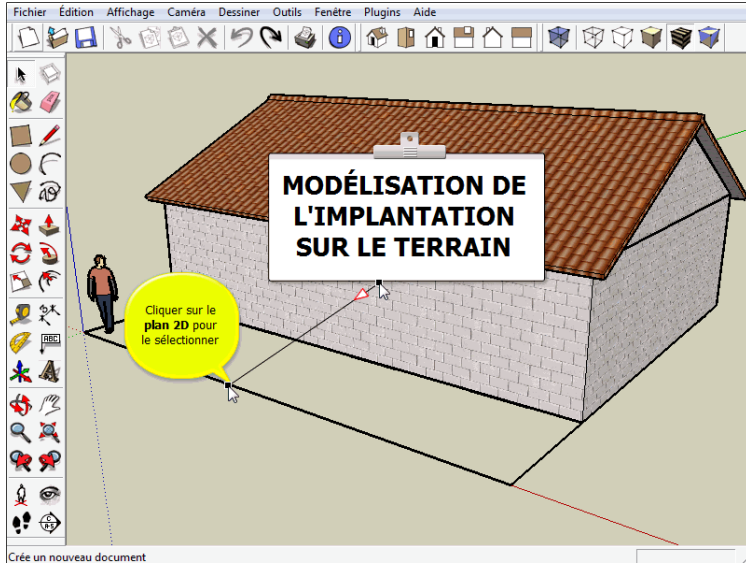


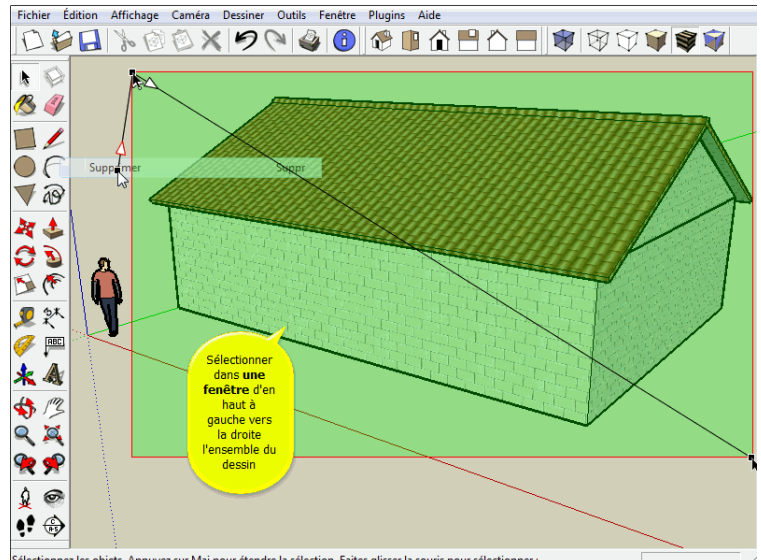
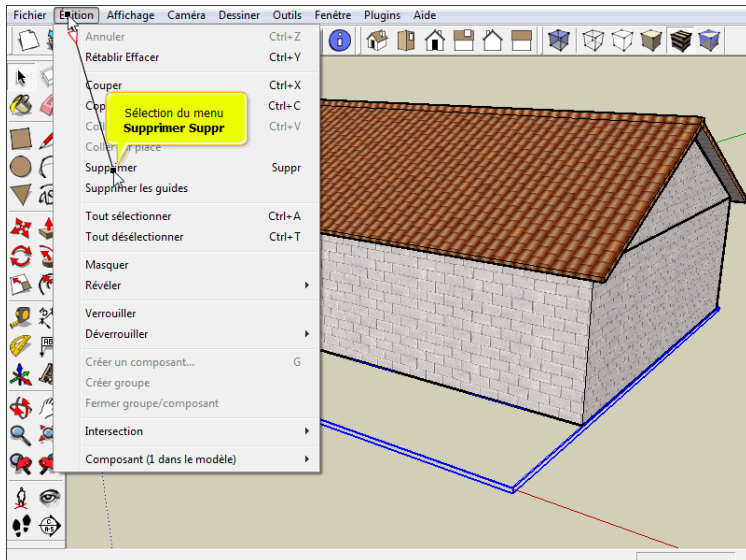
IMPLANTATION DE LA MAISON

Sélectionner le plan 2D puis dans le menu Edition...



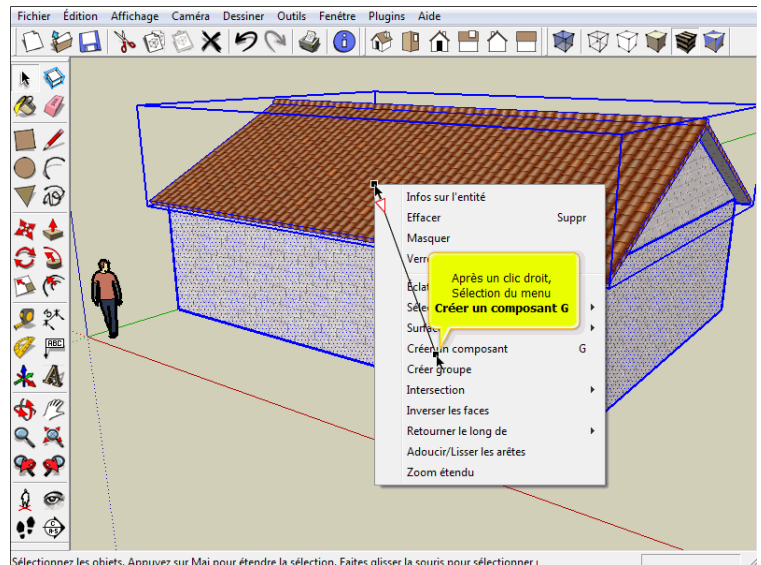
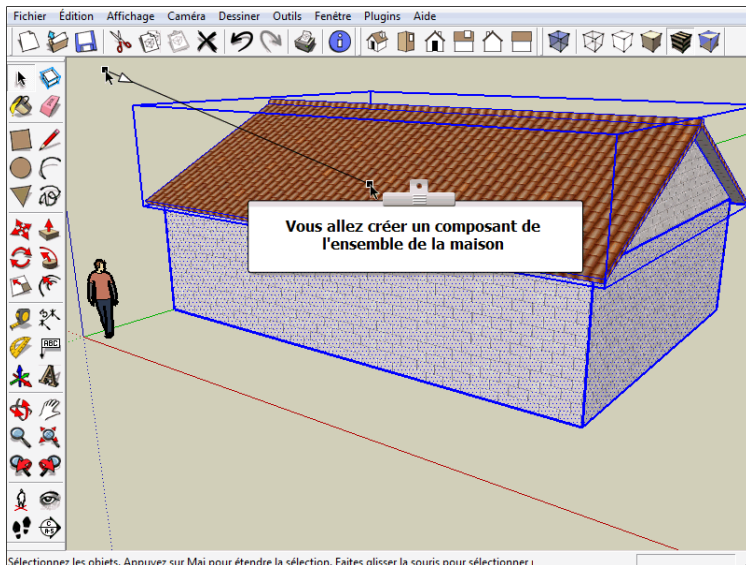
... Cliquer sur Supprimer

Sélectionner l'ensemble de la maison en faisant une fenêtre



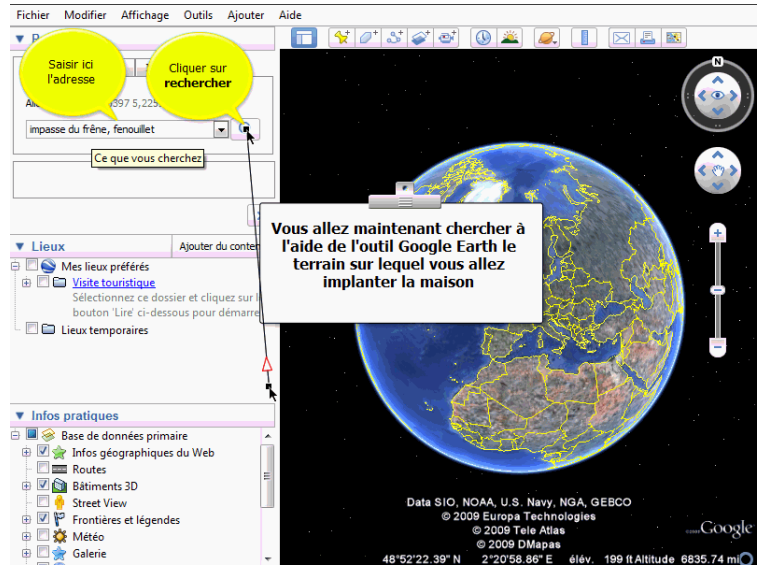
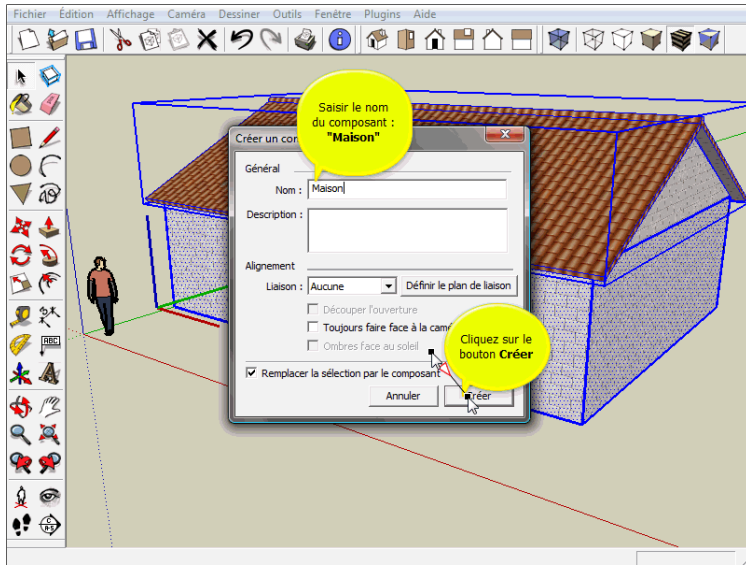
Faire un clic droit sur la maison

Cliquer sur "Créer un composant"



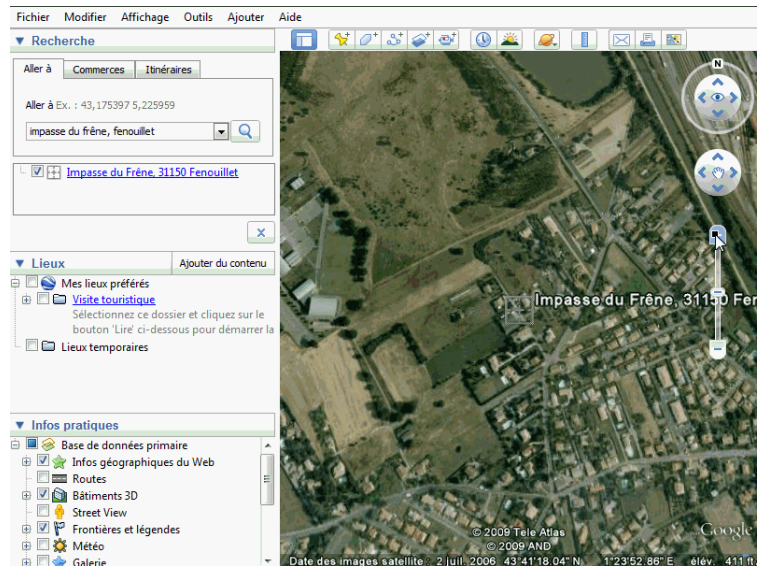
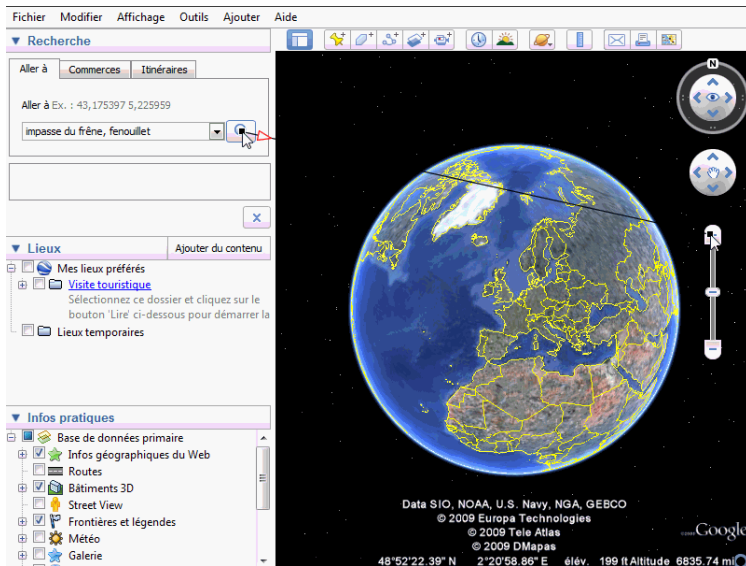
Saisir le nom du composant : "Maison" puis cliquer sur Créer

Ouvrir Google Earth



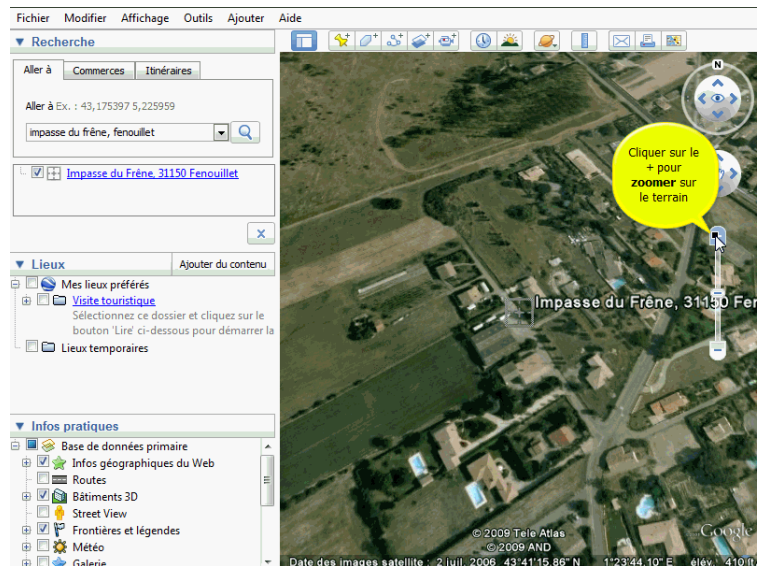
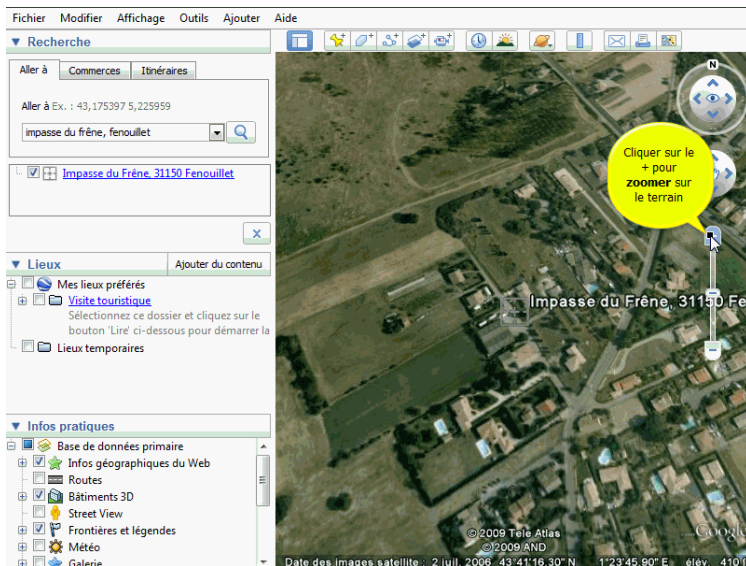
Taper l'adresse du terrain

Et cliquer sur la loupe

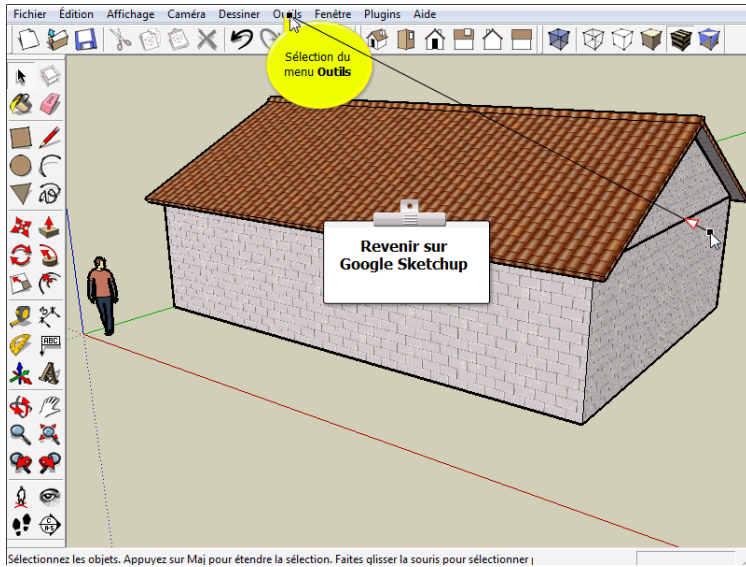


Zoomer mieux sur le terrain...

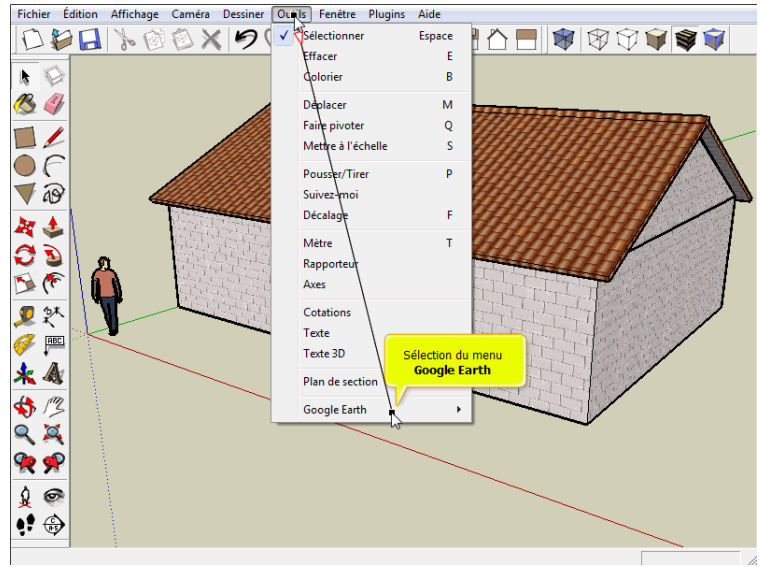
... pour le voir en entier



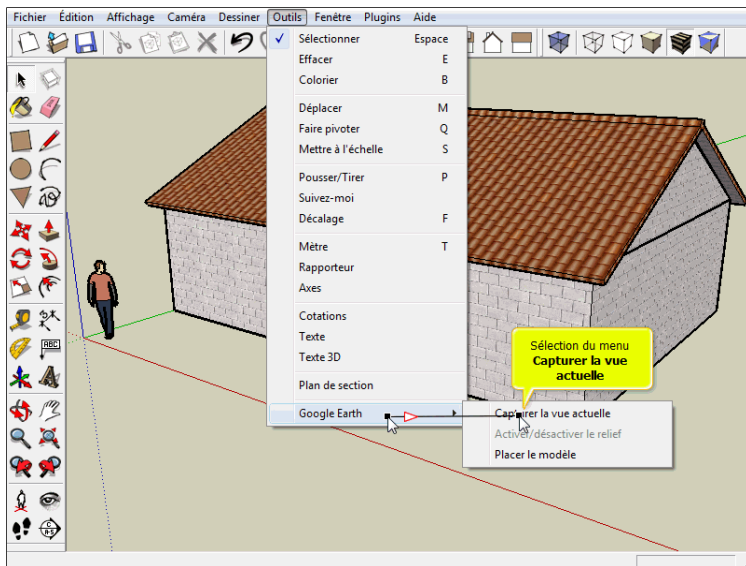
Revenir sur Google Sketchup. Dans le menu "Outils" ...



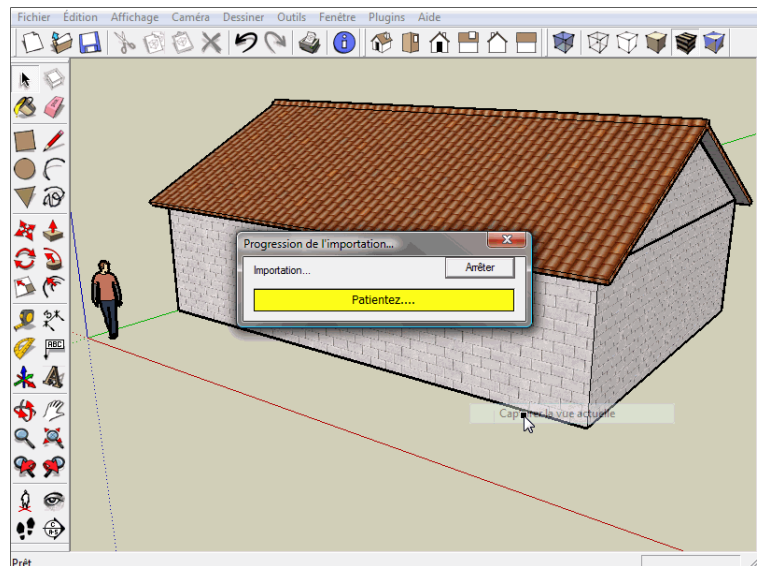
... cliquer sur "Google Earth"



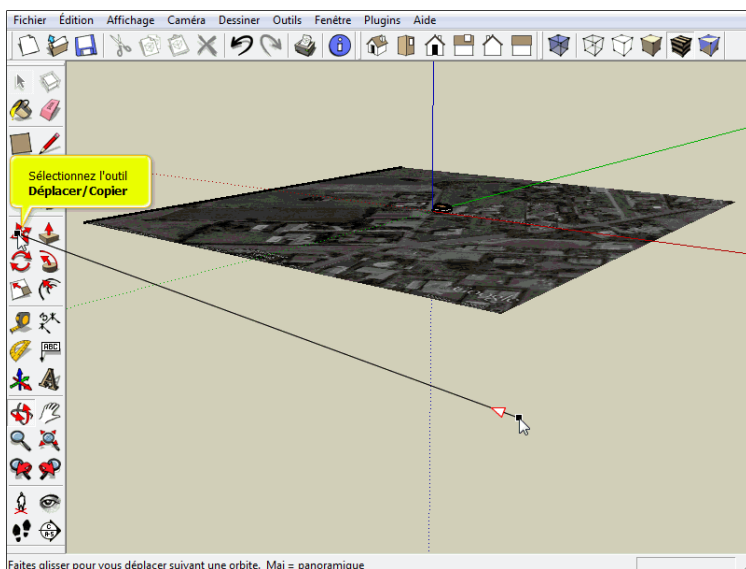
Puis "Capturer la vue actuelle"



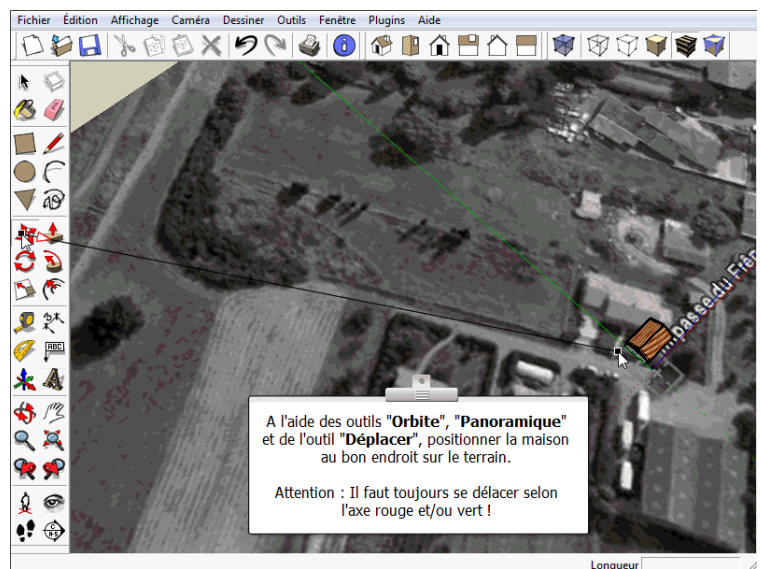
Patienter...



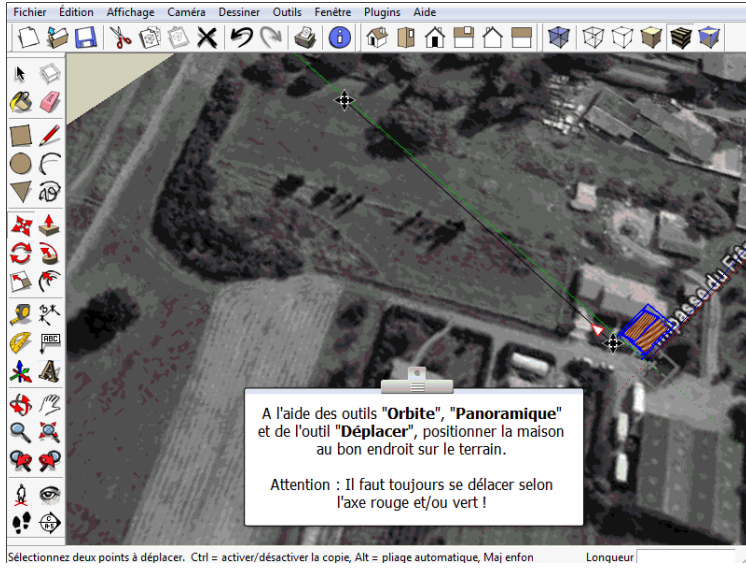
Le terrain est importé.



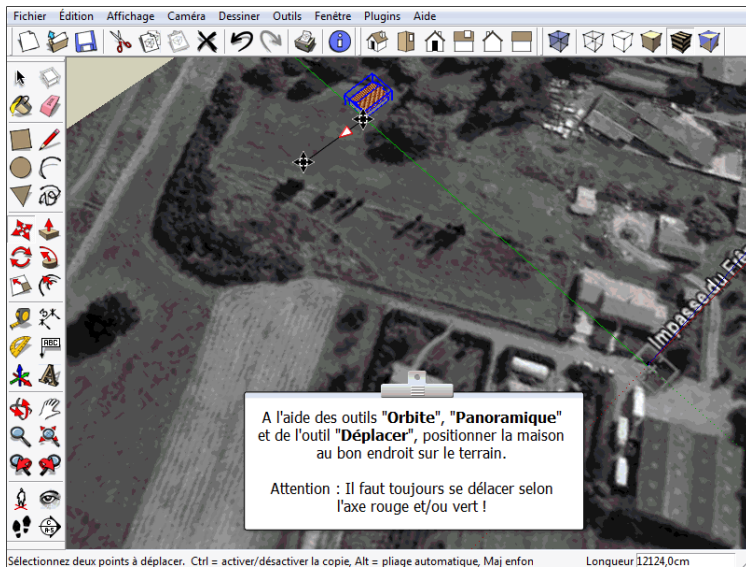
Positionner à l'aide de l'outil **déplacer** la maison



Attention de bien déplacer selon l'axe vert et/ou rouge



Il est possible de faire pivoter la maison sur elle même



en cliquant sur une des croix rouge sur la maison



LA MAISON EST IMPLANTÉ

