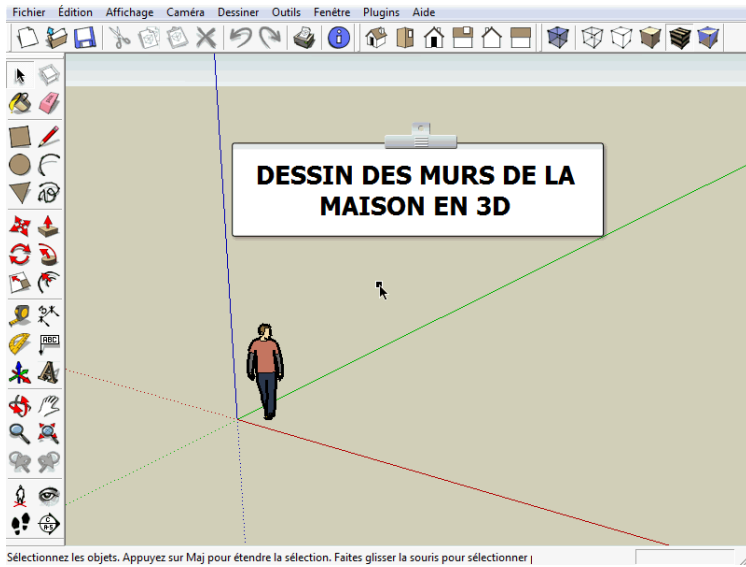
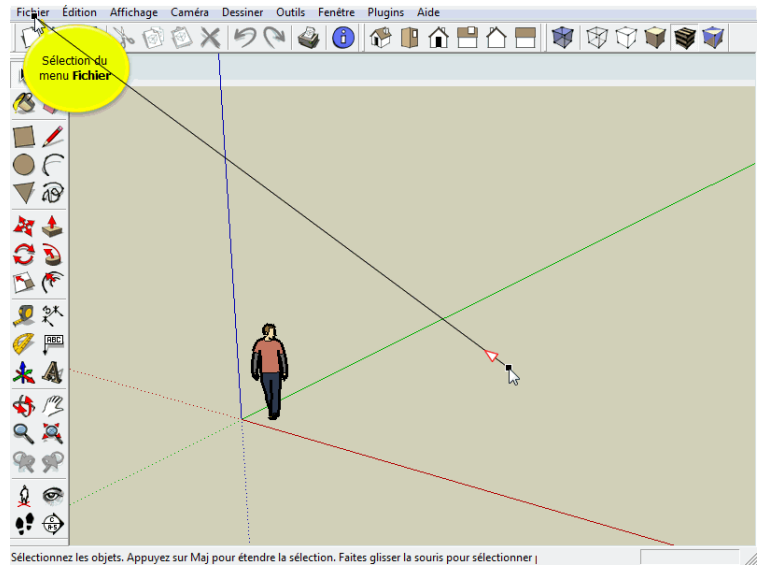


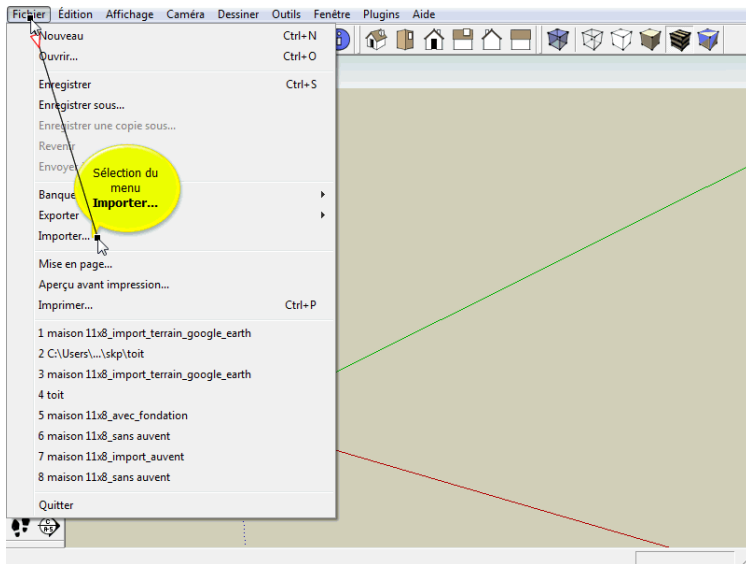
DESSIN DES MURS DE LA MAISON



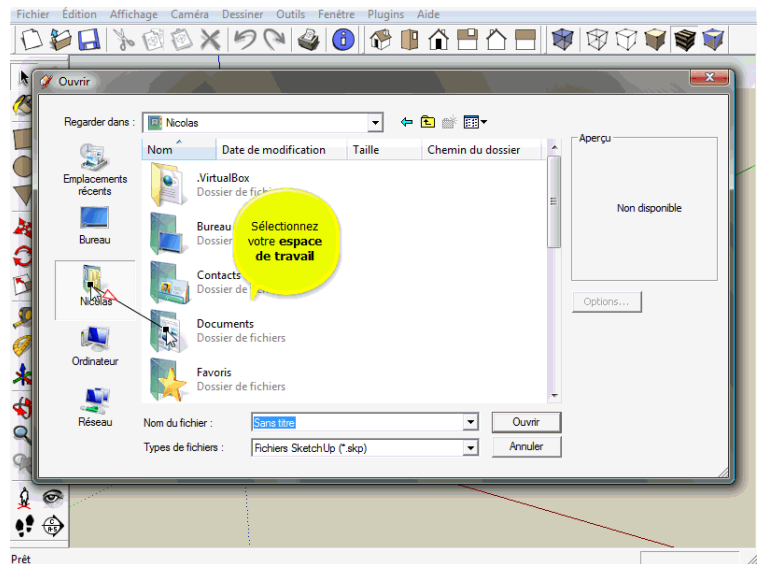
Sélectionner le menu **Fichier**



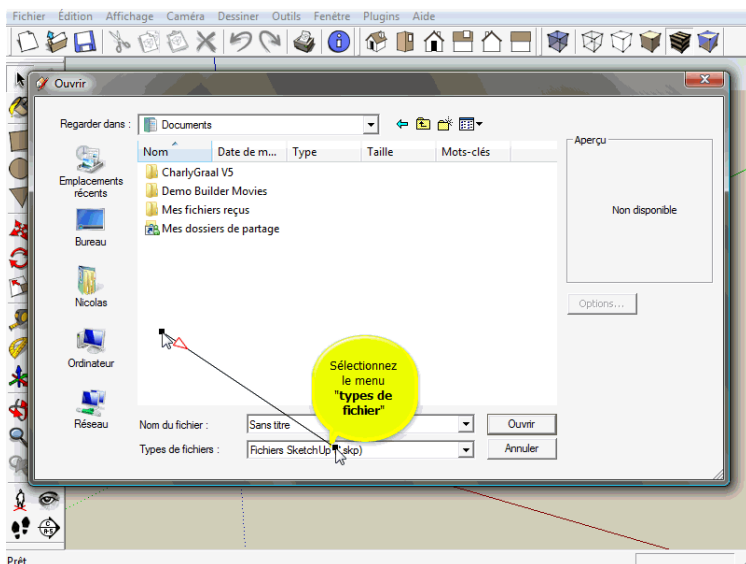
Sélectionner du menu **Importer**



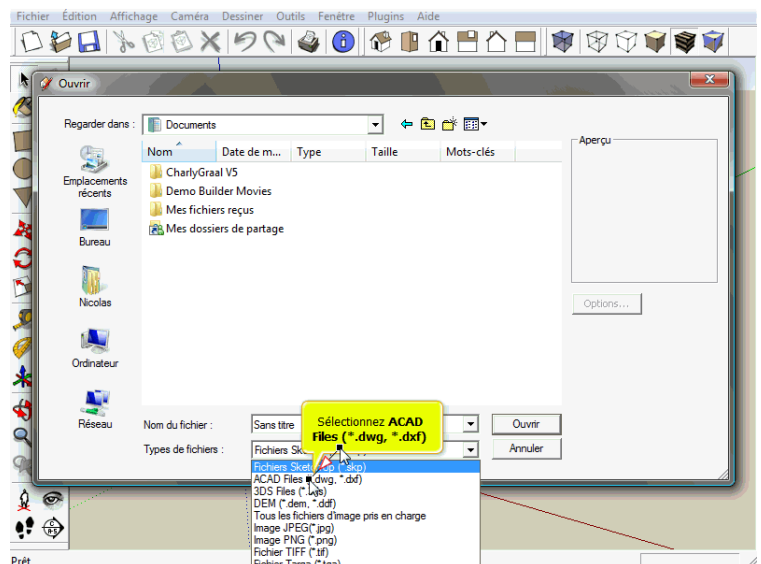
Chercher dans votre espace personnel de sauvegarde



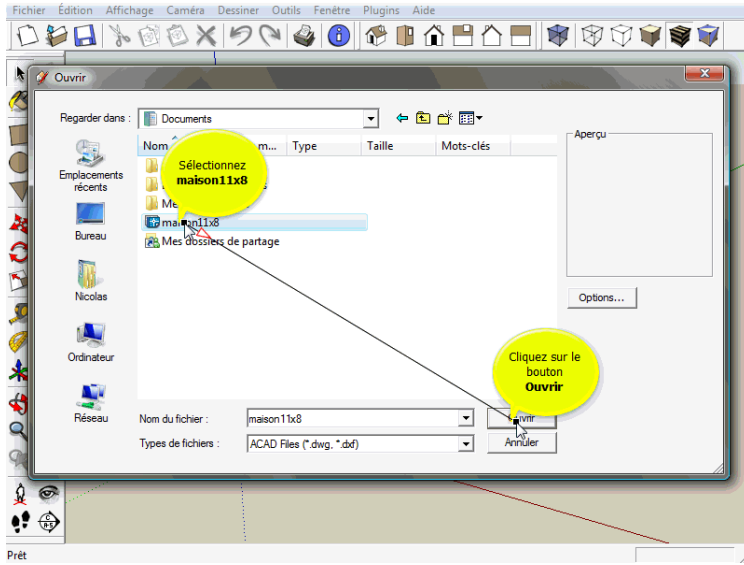
Sélectionner du menu **Type de fichier**



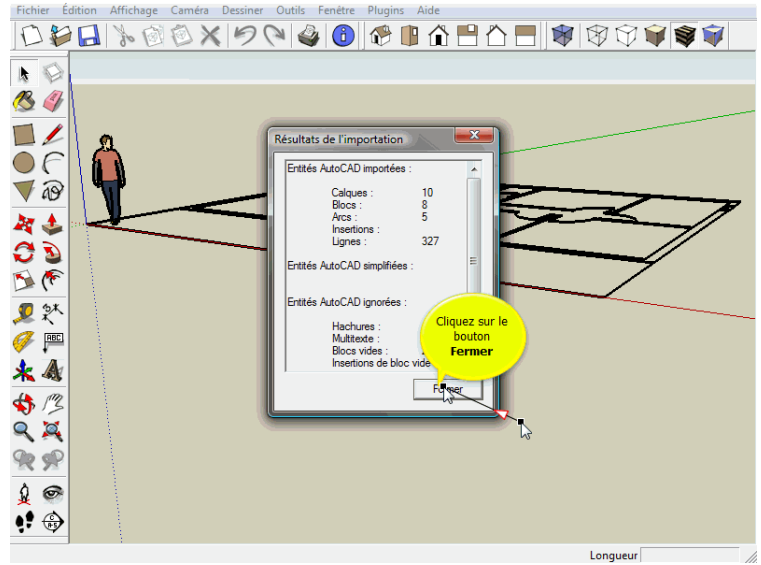
Choisir **.dwg / .dxf**



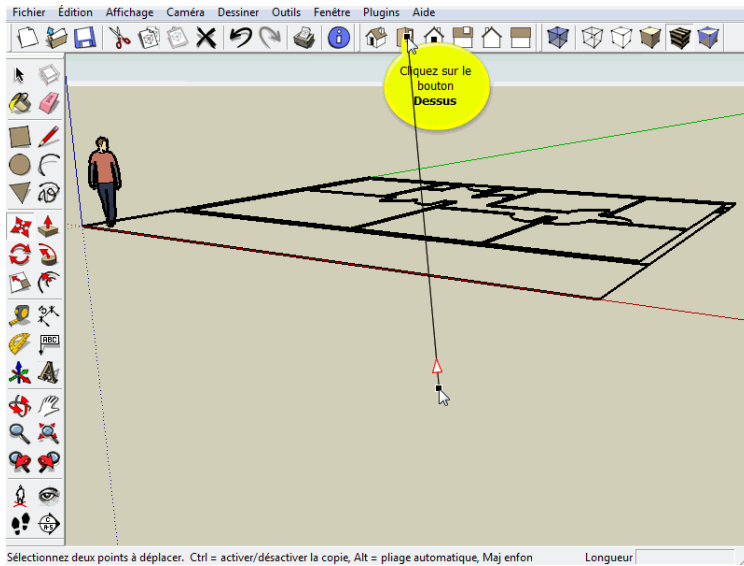
Sélectionner le fichier "maison11x8" puis cliquer sur ouvrir



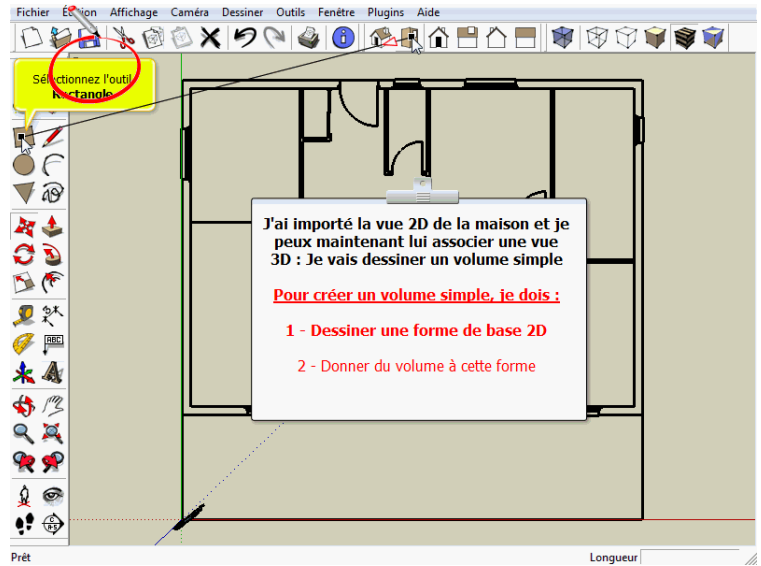
Cliquer sur Fermer



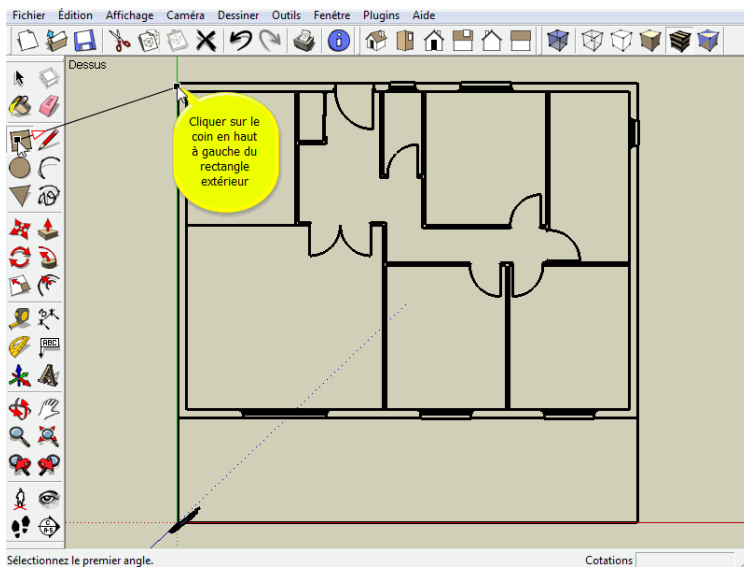
Cliquer sur le bouton "Vue de dessus"



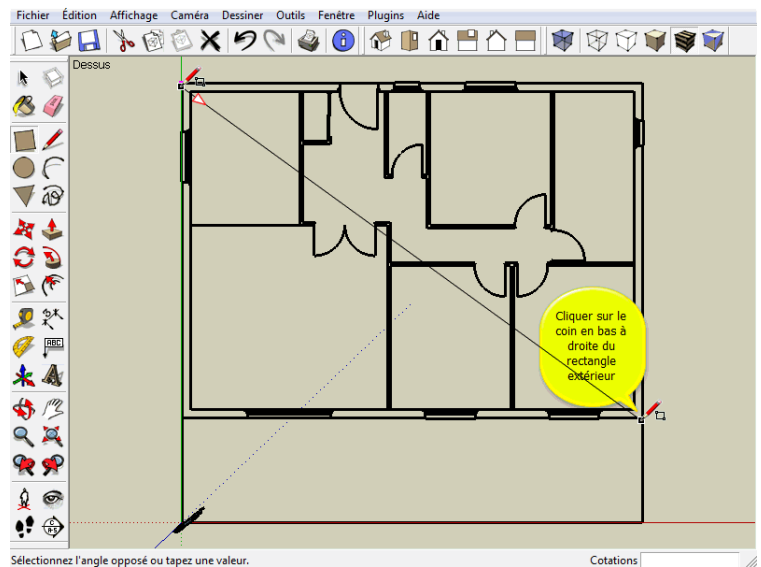
Sélectionner l'outil Rectangle



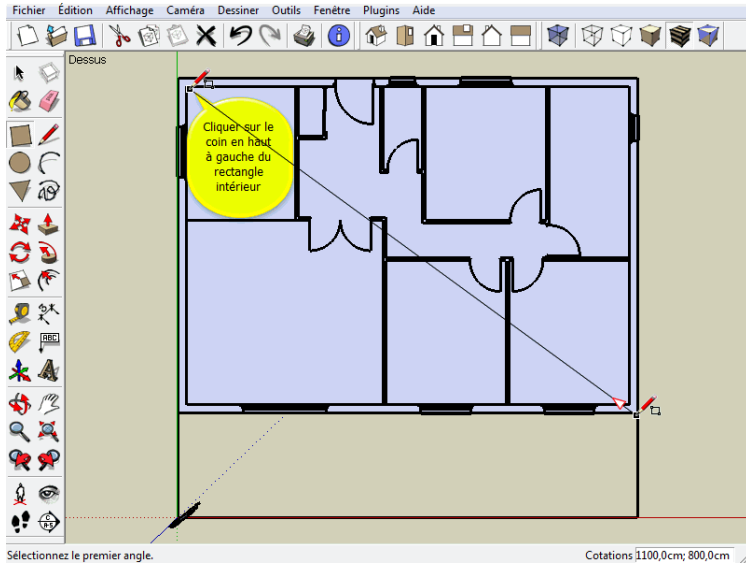
Cliquer sur l'angle en haut à gauche à l'extérieur de la maison



Cliquer sur l'angle en bas à droite à l'extérieur de la maison



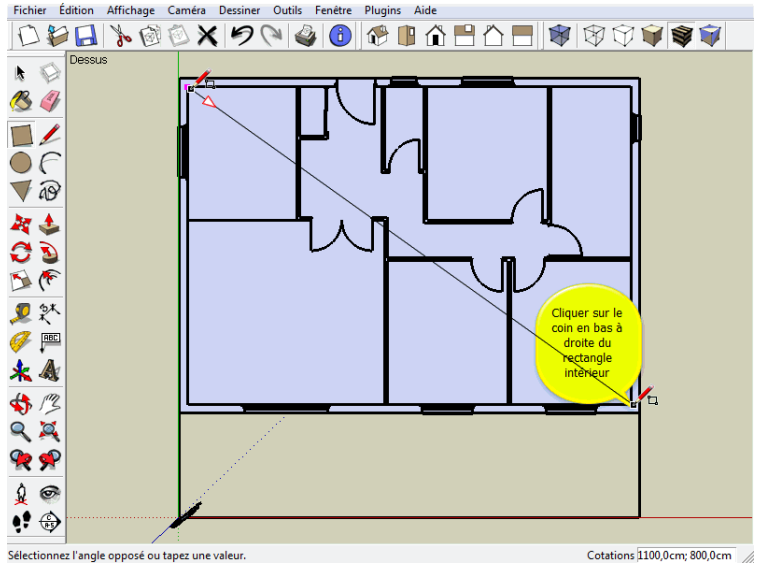
Cliquer en haut à gauche à l'intérieur de la maison



Sélectionnez le premier angle.

Cotations 1100,0cm; 800,0cm

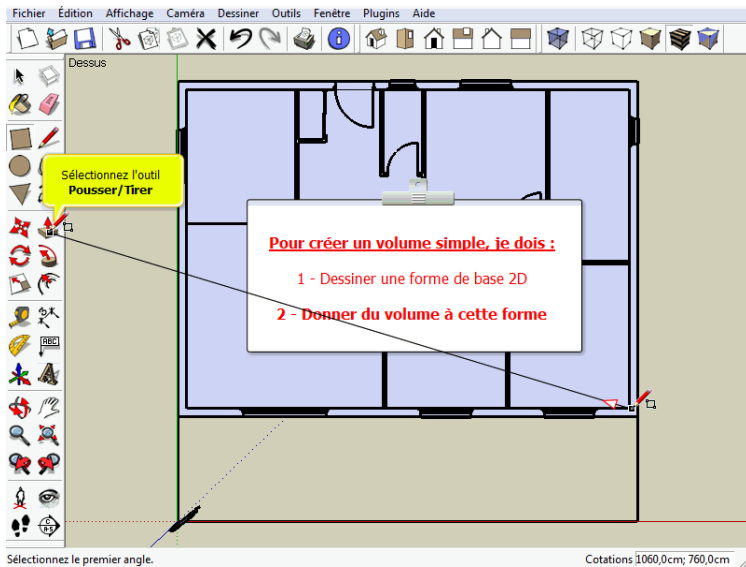
Cliquer en bas à droite à l'intérieur de la maison



Sélectionnez l'angle opposé ou tapez une valeur.

Cotations 1100,0cm; 800,0cm

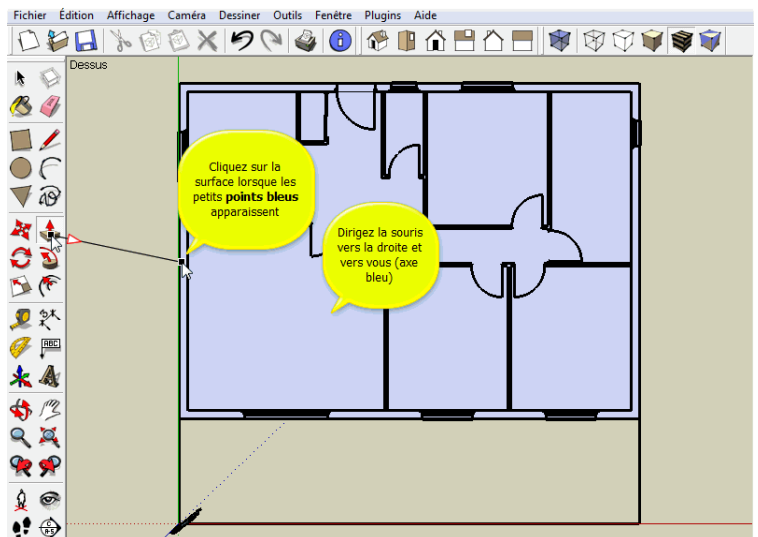
Sélectionner l'outil "Pousser/Tirer"



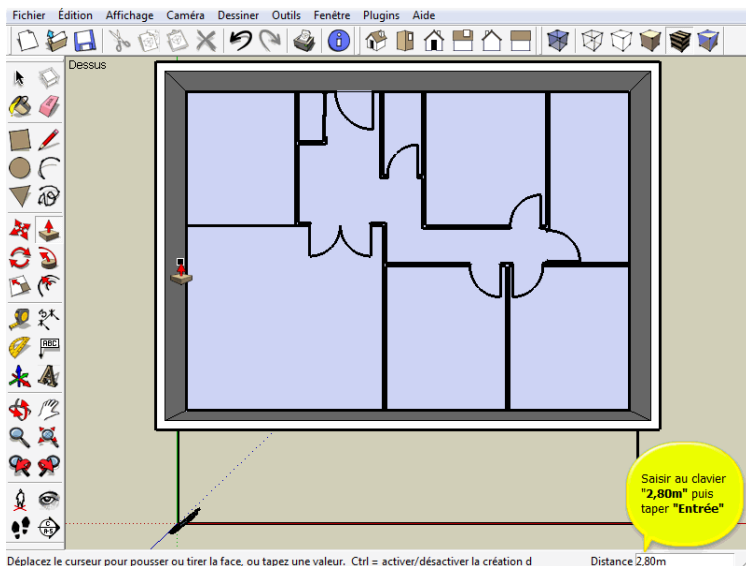
Sélectionnez le premier angle.

Cotations 1060,0cm; 760,0cm

Cliquer sur les points bleus (sur le mur) et diriger la souris vers le haut.



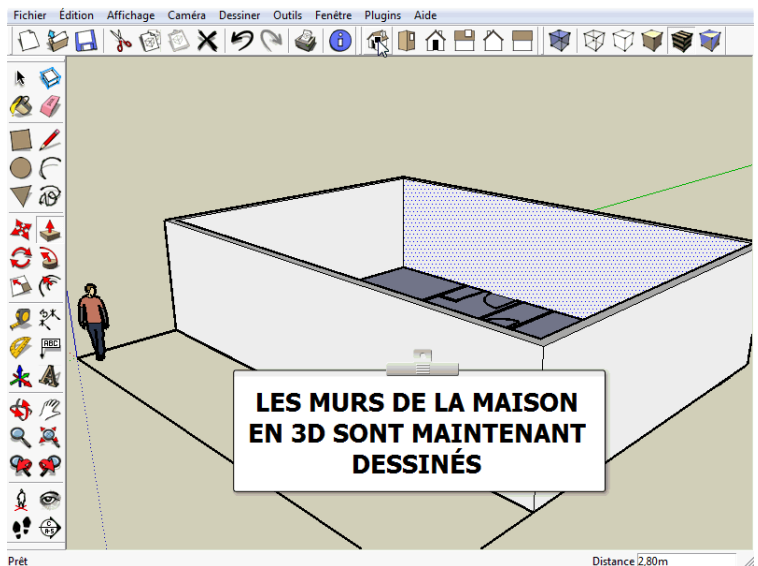
Saisir au clavier la hauteur : 2,80m



Déplacez le curseur pour pousser ou tirer la face, ou tapez une valeur. Ctrl = activer/désactiver la création d

Distance 2,80m

Cliquer sur la vue Iso 3D



Prêt

Distance 2,80m